

UV-LED DRUCK KENNT KEINE GRENZEN...



Glas
Holz



Kunststoff
Papier



Metall
(Kunst)leder

INDUSTRIAL PRINT
ÜBERSICHT



UV-LED Flachbettdrucker
Flachbettschneideplotter



Mimaki

UJF MkII e Series

- Max. Druckfläche: 300 x 420 mm (A3) / 610 x 420 mm (A2)
- Max. Medienhöhe: 153 mm
- Marktführer im Bereich des kleinformatigen UV-LED Drucks
- Einfache variable Datenerstellung mit RIP RasterLink 7
- Optionales Kebab-System für den 360 Grad-Druck auf Flaschen etc.



UJF-7151 plus

- Max. Druckfläche: 710 x 510 mm / max. Medienhöhe: 153 mm
- UV-härtende und flexible Tinten von bis zu 350% Flexibilität
- Präziser Qualitätsdruck dank Mimaki Fine Diffusion Technologie, die das Bildrauschen verhindert
- Hohe Druckgeschwindigkeit (max. 4,21 m²/h) mit 6 Druckköpfen



UJF-7151 plus II

- Druckt bis zu 90% schneller als das Vorgängermodell UJF-7151plus
- Erhöhtes Mediengewicht von max. 30 kg für schwere Materialien
- Spezialfarben: Light Cyan, Light Magenta, Weiß, Klarlack, Primer
- Glänzender Druck ohne Klarlack möglich
- Max. Auflösung: 1.800 dpi, erweiterte Mimaki Fine Diffusion Technologie



JFX200-2513 EX

- Max. Druckfläche: 2.500 x 1.300 mm / max. Medienhöhe: 50 mm
- Max. Druckgeschwindigkeit: 35 m²/h (2 Layer mit Weiß, 300x300 dpi, 4P, Bi)
- 2.5 dimensionaler Druck (Reliefdruck) mit vereinfachten RIP-Einstellungen
- 150% hellere LED-Lampen für schnellere Aushärtung der Tinte*
- 38 % schnellerer Druck im Vergleich zum Vorgängermodell* (4C, 600x1200 dpi, 4 Pass)



*Vorgängermodell=JFX200-2513

JFX600-2513 JFX600-2531

- Max. Druckfläche: 2.500 x 1.300 oder 3.100 mm / max. Medienhöhe: 60 mm
- Max. Druckgeschwindigkeit: 200 m²/h (1 Layer, 600x600 dpi, 2P, Bi)
- On-Board PC "Mimaki Printer Controller" für den einfachen Betrieb
- Optionales 3-Liter-Tintentanksystem für längere Produktionen
- Sehr gutes Preis-Leistungsverhältnis in dieser Maschinenkategorie



CFL-605RT

- Kompakter Flachbettschneideplotter für Medien bis zu 10 mm Dicke
- Effektive Schneidefläche: 610 x 510 mm / max. Anpressdruck: 1.500 g
- Verschiedene Messer, Stifte und Rillwerkzeuge erhältlich
- Saugstarke Vakuumeinheit zum Fixieren der Medien
- Inkl. Plug-In Software für Adobe Illustrator und CorelDRAW



CFX Series

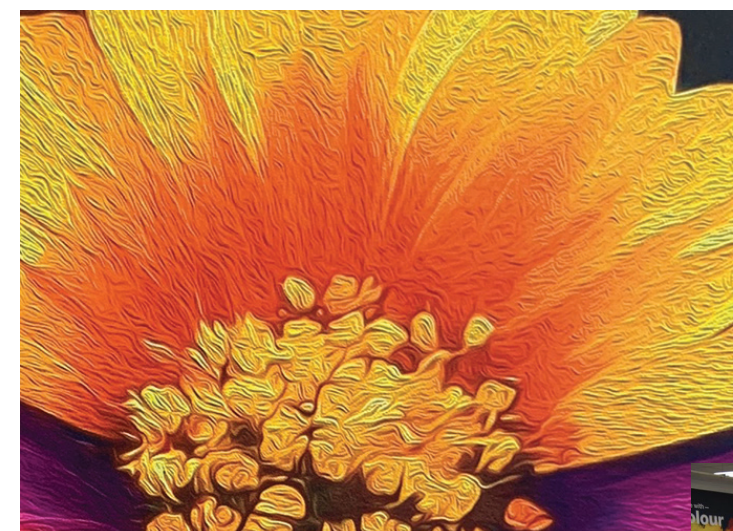
- Flachbettschneideplotter in drei Größen (CFX-2513, CFX-2531, CFX-2550)
- Max. Materialgröße: 1.890 x 2.570 / 3.780 x 2.570 / 5.670 x 2.570 mm
- Max. Schneidegeschwindigkeit: 100 cm / s
- Max. Anpressdruck: 30 kg / max. Materialdicke: 54 mm
- V-Schnitt & Toggle Cut & präzises Schneiden der Rückseite des Drucks



Die UV-LED Flachbettdrucker können mit anderen Peripheriegeräten in automatisierten Workflows für unbeaufsichtigten Druck integriert werden. Dafür stellt Mimaki die „MDL (Mimaki Device Language) Commands“ zur Verfügung. Bei Nutzung von MDL Commands werden diverse Druckbedingungen (z.B. Position und Höhe des Substrates, Operation des Druckers, Tintenmenge, etc.) kontrolliert.

Mit dem optionalen Kebab-System / Kebab High Speed-System können zylindrische und konische Objekte rundum bedruckt werden.

Reproduktion eines Bildes: 2.5D-Druck mit haptischem Effekt



Unbemannte Produktion: Roboterarm be- und entlädt die Druckmedien

